

## Key Highlights

Daily Strategy  
Stock of the town  
Fund Flow  
Economic News Update  
News Daily/News Comment  
สรุปการซื้อขายหุ้นของผู้บริหาร  
Event/Economic Calendar  
Stock Calendar

## Event & Economic Calendar

July 2 : Thailand June Inflation rate

: US June ISM Manufacturing

July 3 : China June Service PMI

นักวิเคราะห์ บัญชีพื้นฐาน :

อาทิตย์ จันทร์สว่าง Registration No.16475

นักวิเคราะห์ เทคนิค และ นักกลยุทธ์ :

ชัยยศ จิวางกูร Registration No.15942

ผู้ช่วยนักวิเคราะห์ :

ยุภาวณี เล่าตระกูลชัย

ณัฐกานต์ โพธิ์ศรี

## Daily Strategy

**ตลาดหุ้นเมื่อวันศุกร์ :** SET Index เมื่อวันศุกร์ปรับตัวลง -3.96 จุด (-0.25%) ปิดที่ 1,596 จุด มูลค่าการซื้อขาย 64,520 ล้านบาท จากแรงขายลดความเสี่ยงทางสัญญาณเทคนิคหลังดัชนีปรับตัวลงหลุด 1,600 จุดลงมา ซึ่งสวนทางกับตลาดหุ้นเอเชียที่ปรับตัวขึ้นตอบรับข่าวสหรัฐอาจผ่อนคลายเป็นเงินเข้าลงทุนกลุ่มเทคโนโลยีได้บ้าง ทั้งนี้ Foreign ซื้อสุทธิ 2,823 ล้านบาท แต่ Net Short TFX 16,419 สัญญา และขายสุทธิในตลาดพันธบัตร 526 ล้านบาท

**แนวโน้มตลาดหุ้นวันนี้ :** มีมุมมองเป็นกลาง คาดดัชนีแกว่งตัว 1,585 - 1,610 จุด โดยภาวะตลาดได้ปัจจัยหนุนจากราคาน้ำมันดิบที่ปรับตัวขึ้นทำ high ในรอบ 3 ปีครึ่งเหนือ 73 US/Barrel หลังจำนวนแท่นขุดเจาะน้ำมันในสหรัฐลดลง 4 แท่นสู่ 858 แท่น ประกอบกับ sentiment แข็งบวจากตลาดหุ้นสหรัฐที่ปรับตัวขึ้น รวมถึง Fund Flow ต่างชาติที่พลิกเป็น Net Buy ราว 2.8 พันลบ. อย่างไรก็ตามภาวะตลาดยังคงถูกกดดันจากความกังวลสงครามการค้าระหว่างสหรัฐและประเทศคู่ค้าต่างๆ โดยมาตรการตอบโต้การขึ้นภาษีนำเข้าระหว่างสหรัฐ-จีนจะเริ่มมีผลบังคับใช้ในวันที่ 7 ก.ค. ซึ่งส่งผลให้ดัชนียังมีแนวโน้มผันผวนต่อไป

**กลยุทธ์การลงทุนวันนี้ : Selective Buy**

- กลุ่มพลังงาน ( PTTEP PTT ) ราคา น้ำมันดิบปรับตัวขึ้นสูงสุดในรอบ 3 ปีครึ่งเหนือ 73 US/Barrel
- กลุ่มอิเล็กทรอนิกส์ ( KCE ) และอาหาร ( CPF GFPT ) อานิสงส์เงินบาทอ่อนค่าล่าสุด 33.16 Bath/USD
- กลุ่มผลประโยชน์ผ่านจุดต่ำสุดมาแล้ว อาทิ CPF, BANPU, TKN, EPG, GCAP และ ANAN

**หุ้นแนะนำวันนี้ :** BDMS (ปิด 25 ซื้อเก็งกำไร/เป้า consensus 28) ผ่านพ้นช่วงลงทุนมาแล้ว และกำลังจะเข้าสู่ช่วงเก็บเกี่ยวผลกำไร สัดส่วนลูกค้าประกันสุขภาพเร่งตัว จากการจัดแพคเกจเฉพาะกับกลุ่มบริษัทประกันหนุน GPM เพิ่มขึ้น ขณะที่ธุรกิจเริ่มเข้าสู่ช่วง High season, KCE (ปิด 38 ซื้อ/เป้า 46) ได้อานิสงส์ค่าเงินบาทอ่อนค่าหนุนรายได้ในรูปค่าเงินบาทเพิ่มขึ้น ขณะที่ราคาทองแดงซึ่งเป็นต้นทุนหลักปรับตัวลงต่อเนื่อง ส่งผลบวกต่อกำไรสุทธิในครึ่งปีหลัง, QH (ปิด 3.08 ซื้อ/เป้า 4.2) มี Upside ที่ตลาดจะปรับเพิ่มประมาณการณำกำไรสุทธิในปีขึ้นหลัง GPM ออกมาดีกว่าที่ตลาดคาด และยังเป็นหุ้นที่จ่ายปันผลสูงให้ Dividend yield ประมาณ 6-8% ต่อปี

**ธุรกิจที่มีแนวโน้มเติบโตปี 2018 :** ธนาคาร, พลังงาน และ อสังหาริมทรัพย์

**Top picks ปีนี้ :** ADVANC, ANAN, BEM, BDMS, CHG, CPALL, IVL, MINT, MTC และ QH

**KSS report วันนี้ :** BPP (ปิด 23.1 ซื้อ/เป้า 31), HANA (ปิด 33 ถือ/เป้า 39), TCAP (ปิด 46.75 ซื้อ/เป้า 60)

**ประเด็นสำคัญวันนี้ :**

⚡ (+/-) เดือน มิ.ย. Set Index ลดลง 7.6% พอร์ตการลงทุนของเราดีกว่าตลาดแต่ยังติดลบ 1.6% แนวโน้มเดือน ก.ค. คาด SET มีโอกาสฟื้นตัว กลยุทธ์ เน้นกลุ่มที่ผลการดำเนินงานดีและผ่านจุดต่ำสุดมาแล้วตามเดิม Top pick BDMS, CPF, IVL, KCE และ QH : เดือน มิ.ย. หุ้นในพอร์ตการลงทุนทั้งหมด 5 หลักทรัพย์ให้ผลตอบแทนติดลบ 1.6% แต่ดีกว่าตลาดซึ่งให้ผลตอบแทนติดลบ 7.6% หุ้น ANAN ให้ผลตอบแทนมากที่สุด 9.6% ส่วน BANPU, IVL, CPF และ EPG ให้ผลตอบแทนติดลบ -7.1%, -6%, -3.2% และ -1.4% ตามลำดับ ส่วนมุมมองเดือน ก.ค. คาด SET Index มีโอกาสฟื้นตัวจากที่ร่วงแรงในเดือน มิ.ย. และในเชิงพื้นฐานดัชนีลดลงจน Valuation ของ SET Index อยู่ในระดับที่น่าสนใจ (Forward PE 14.7 ต่ำกว่าค่าเฉลี่ย 5 ปี ที่ 15.1 เท่า Dividend yield เพิ่มขึ้นเป็น 3.65% สูงกว่าค่าเฉลี่ย 5 ปีที่ 3% และ Earning yield Gap เพิ่มขึ้น 3.65% สูงกว่าค่าเฉลี่ย 5 ปีที่ 2.72%) เบื้องต้นคาดการณ์ดัชนีเดือน ก.ค. อยู่ที่ระดับ 1,550 -1,680 กลยุทธ์เดือนนี้ยังเน้นหุ้นที่ผลประกอบการดีและผ่านจุดต่ำสุดของปีมาแล้ว หุ้นที่มี factor บวกเฉพาะตัว อาทิ กลุ่มที่ได้ผลบวกจากค่าเงินบาทอ่อนค่าและกลุ่มโรงพยาบาลที่เริ่มเข้าสู่ช่วง High season โดยมี Top pick คือ BDMS, CPF, IVL, KCE และ QH

⚡ (-) Trade war ยังเป็นปัจจัยลบหลัก สัปดาห์นี้เป็นสัปดาห์สุดท้ายก่อนมาตรการตอบโต้ทางภาษีของจีนและสหรัฐจะเริ่มบังคับใช้ในวันที่ 6 ก.ค. : เราคาดว่าปัญหาสงครามการค้าจะเป็นปัจจัยลบหลักที่สร้างความผันผวนให้กับตลาดหุ้นทั่วโลกต่อไปอีกในเดือน ก.ค. เนื่องจากมาตรการตอบโต้ทางการค้าระหว่างจีนและสหรัฐจะเริ่มมีผลบังคับใช้ตั้งแต่วันที่ 6 ก.ค. เป็นต้นไป ขณะที่นานาประเทศต่างเริ่มทยอยออกมาตรการตอบโต้สหรัฐด้วยการเรียกเก็บภาษีนำเข้าสินค้าจากสหรัฐด้วยเช่นกัน โดยล่าสุดแคนาดาประกาศเรียกเก็บภาษีนำเข้าสินค้าจากสหรัฐคิดเป็นมูลค่า 1.26 หมื่นล้านดอลลาร์ โดยมีผลบังคับใช้วันที่ 1 ก.ค.

⚡ (-) กลุ่มธุรกิจน้ำมัน : คาดราคาน้ำมันผันผวนจากแรงขายทำกำไร และมีข่าวทรัมป์เจรจากับซาอุดีเพื่อเพิ่มกำลังการผลิตอีก 2 ล้านบาร์เรลต่อวัน : ในช่วงสัปดาห์ที่ผ่านมาราคาน้ำมันดิบ WTI ปรับตัวขึ้นแรงกว่า 5.61\$/bbl หรือ 8% ปิดที่ระดับ 74.15 \$/bbl ทำสถิติสูงสุดในรอบ 3 ปีครึ่ง ส่วนแนวโน้มสัปดาห์นี้คาดการณ์ว่าราคาน้ำมันดิบจะเคลื่อนไหวผันผวน และมีโอกาสปรับตัวลง จาก 1) ราคาน้ำมันดิบในตลาดโลกที่ปรับขึ้นแรงในสัปดาห์ก่อน และ 2) กังวลซัพพลายน้ำมันดิบเพิ่มขึ้น หลังมีกระแสข่าวว่า โดนัล ทรัมป์ เสร็จจากซาอุดี เพื่อเพิ่มกำลังการผลิตอีก 2 ล้านบาร์เรลต่อวัน ขดเขย่งกำลังการผลิตที่หายไปของอิหร่านซึ่งจะถูกสหรัฐคว่ำบาตรรอบใหม่ตั้งแต่วันที่ 4 พ.ย. เป็นต้นไป

**Disclaimer:** เอกสาร/รายงานฉบับนี้จัดทำขึ้นบนพื้นฐานข้อมูลที่เปิดเผยต่อสาธารณชน ซึ่งพิจารณาแล้วว่ามีความน่าเชื่อถือ อย่างไรก็ตาม บมจ. หลักทรัพย์กรุงศรีไม่อาจรับรองความถูกต้องและความสมบูรณ์ของข้อมูลดังกล่าวได้ บทความดังกล่าวเป็นเพียงแนวคิดของผู้จัดทำเพื่อใช้เป็นข้อมูลประกอบการตัดสินใจในการลงทุน บริษัทฯ ขอสงวนสิทธิ์ในการเปลี่ยนแปลงความเห็นหรือประมาณการต่างๆ ที่ปรากฏในเอกสาร/รายงานฉบับนี้ โดยไม่ต้องแจ้งให้ทราบล่วงหน้า ดังนั้นนักลงทุนโปรดใช้ดุลยพินิจอย่างรอบคอบในการพิจารณาการลงทุน

SET	1,595.58
(-3.96 จุด)	Vol. 64,520
แนวรับ	1,590 / 1,585
แนวต้าน	1,600 / 1,610

**ระยะสั้น**  
ซื้อเล่นรอบ (ลงซื้อ/ขึ้นขาย) แนวต้าน 1,600 - 1,610 จุด โดยมีจุด Cut loss หาก SET หลุด 1,585 จุด

**ระยะกลาง - ยาว**  
ทยอยซื้อสะสมบริเวณโซนแนวรับ 1,580 จุด +/-

## หุ้นแนะนำทางเทคนิค

GLOBAL	
ราคาปิด	16.60
แนวรับ	16.40
แนวต้าน	17.10 , 17.70
Cut loss	16.20

KTC	
ราคาปิด	352
แนวรับ	349
แนวต้าน	358 , 365
Cut loss	344

นักวิเคราะห์ : ชัยยศ จีวงกูร

Registration No. 15942

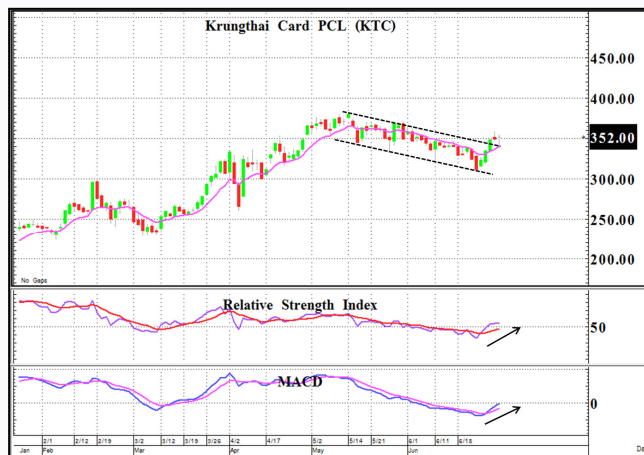
## แนวโน้ม : มีลุ้นรีบาวด์



เริ่มเห็นแรงซื้อเข้ามาบ้างล่ะ !!! SET วันก่อนอ่อนตัวลงไปใกล้แนวรับ 1,580 จุดก่อนจะรีบาวด์ขึ้นเหลือปิดลบเล็กน้อยส่งผลให้เกิดเป็น Candlestick กลับตัวคล้าย Hammer ประกอบกับแรงส่งจาก Oversold ของ RSI ซึ่งทำให้ดัชนีมีโอกาส Technical rebound ได้ต่อ อย่างไรก็ตามแรงกดดันจากเครื่องมือ MACD ที่ทั้งตัวลงเป็นสัญญาณลบจะส่งผลให้ดัชนีผันผวนง่าย ดังนั้นประเมินว่า SET จะรีบาวด์ทดสอบ 1,600 - 1,610 จุดก่อนจะสลับอ่อนตัว



กราฟเป็นทิศทางขาขึ้น Sideway up โดยล่าสุดราคาติดตัวขึ้นปิดเหนือเส้น EMA 10 วันได้ พร้อมกับเครื่องมือ RSI + MACD ขึ้นขึ้นสนับสนุนทิศทางเชิงบวก จึงคาดว่า จะปรับตัวขึ้นต่อได้



กราฟติดตัวตัดกรอบพักตัว Flag และเส้น EMA 10 วันขึ้น เป็นสัญญาณบวกได้สำเร็จ สอดคล้องกับเครื่องมือ RSI + MACD ขึ้นขึ้นสนับสนุนทิศทาง จึงมีโอกาสปรับตัวขึ้นได้

# Fund Flow

2 กรกฎาคม 2561



## Fund Flow : ไหลเข้าภูมิภาคเป็นวันแรกในรอบ 16 วันทำการ

### Thailand Fund Flow :

เมื่อวันศุกร์นักลงทุนต่างชาติกลับมาซื้อสุทธิในตลาดหุ้นไทยเป็นวันแรกในรอบ 3 วันทำการด้วยมูลค่า 2,823 ล้านบาท แต่ Net Short TFEX ต่อเนื่องเป็นวันที่ 4 สูงถึง 16,419 สัญญา และขายสุทธิเล็กน้อยในตลาดพันธบัตร 526 ล้านบาท ต่อเนื่องเป็นวันที่ 2

### Regional Fund Flow :

เมื่อวันศุกร์นักลงทุนต่างชาติซื้อสุทธิในตลาดหุ้นภูมิภาคเป็นวันแรกในรอบ 16 วันทำการ ด้วยมูลค่า US\$350 ล้าน โดยเป็นการซื้อสุทธิในทุกประเทศ เริ่มจากซื้อสุทธิมากที่สุดในตลาดหุ้นเกาหลีใต้ US\$207 ล้าน รองลงมาตลาดหุ้นไต้หวัน US\$23 ล้าน ส่วนกลุ่ม TIP ซื้อสุทธิมากที่สุดในตลาดหุ้นไทย US\$85 ตามด้วยอินโดนีเซียและฟิลิปปินส์ US\$25 ล้าน และ US\$10 ล้าน ตามลำดับ

### Commodities Trend :

ราคาน้ำมันดิบ WTI เพิ่มขึ้น 0.70 ดอลลาร์ หรือ 1.0% ปิดที่ 74.15 ดอลลาร์/บาร์เรล ส่วนน้ำมันดิบ BRENT เพิ่มขึ้น 1.62 ดอลลาร์ หรือ 2% ปิดที่ 79.23 ดอลลาร์/บาร์เรล เนื่องจากแท่นขุดเจาะน้ำมันในสหรัฐที่การใช้งานในสัปดาห์นี้มีจำนวนลดลง 4 แท่น อยู่ที่ 858 แท่น ซึ่งเป็นการลดลงติดต่อกันเป็นสัปดาห์ที่ 2

### ดัชนีค่าระวางเรือ :

ดัชนีค่าระวางเรือ BDI เพิ่มขึ้น 56 จุด อยู่ที่ระดับ 1,385 จุด เพิ่มขึ้นต่อเนื่องเป็นวันที่ 2 เป็นบวกต่อ sentiment การลงทุนในหุ้นกลุ่มเดินเรือ PSL TTA

### Analysts

Artit Jansawang

Registration No. 16475

Market Indices (pts)	Close	▲+/- (pts)	▲+/- (%)	% chg WTD	% chg MTD	% chg YTD
Thailand	1,595.6	-3.96	-0.25	-2.41	-7.61	-7.70
Indonesia	5,799.2	+131.92	+2.33	-0.39	-3.08	-8.75
Philippines	7,193.7	+127.11	+1.80	+1.35	-3.70	-15.95
Taiwan	10,836.9	+182.63	+1.71	-0.57	+0.15	+1.82
Korea	2,326.1	+11.89	+0.51	-1.44	-3.56	-5.84
Singapore	3,268.7	+11.13	+0.34	-0.95	-4.65	-3.94
Malaysia	1,691.5	+25.82	+1.55	-2.98	-2.82	-5.86
Japan	22,304.5	+34.12	+0.15	-1.40	+0.17	-2.31
Hong Kong	28,955.1	+457.79	+1.61	-1.31	-4.97	-3.22
China	2,847.4	+60.52	+2.17	-1.47	-8.01	-13.90
Dow Jones	24,271.4	+55.36	+0.23	-1.26	-0.59	-1.81
NASDAQ	7,510.3	+6.62	+0.09	-2.37	+0.92	+8.79
S&P 500	2,718.4	+2.06	+0.08	-1.33	+0.48	+1.67
FTSE	7,636.9	+21.30	+0.28	-0.59	-0.54	-0.66
DAX	12,306.0	+128.77	+1.06	-2.18	-3.74	-4.73

Country	Last Trading Day	WTD	MTD	YTD
Thailand	+85.45	-104.64	-1,498.92	-5,641.62
Indonesia	+25.17	-150.51	-646.56	-3,569.78
Philippines	+9.86	-7.73	-252.55	-1,218.84
Taiwan	+22.77	-1,081.65	-2,638.26	-8,918.50
Korea	+206.60	-287.78	-1,147.53	-3,705.94
Malaysia*	-50.90	-239.60	-1,296.30	-1,771.60

\* as of 28 Jun 2018

SET	Last Trading Day	WTD	MTD	YTD
Foreign	2,823.3	(3,459.4)	(48,650.6)	(180,076.5)
Institution	1,304.3	891.6	22,175.5	76,971.3
Proprietary Trading	(3,040.5)	(3,201.8)	(14,333.8)	(11,172.6)
Retail	(1,087.1)	5,769.6	40,808.8	114,277.7
TFEX				
Foreign	(16,419.0)	(18,802.0)	3,335.0	(44,847.0)
Institution	9,237.0	12,470.0	18,278.0	36,788.0
Retail	7,182.0	6,332.0	(21,613.0)	8,059.0
Bond Market				
Foreign	(525.6)	(2,711.3)	6,587.3	109,693.2
Institution	11,726.3	28,870.1	279,833.7	1,856,964.7
Retail	13,662.5	23,041.3	69,663.3	350,593.5

Market PE	PE (x)			Yield (%)
Indices (pts)	Trailing PE	2018E	2019E	2018E
Thailand	16.08	14.57	13.28	3.28
Indonesia	19.87	14.74	13.17	2.37
Philippines	18.37	16.48	14.67	1.80
Singapore	10.47	12.97	11.93	3.99
Malaysia	17.44	16.21	15.16	3.38
Japan	17.03	16.14	14.09	1.96
Hong Kong	11.58	11.51	10.41	3.57
China	13.78	11.29	9.94	2.67
Dow Jones	18.10	15.75	14.48	2.33
NASDAQ	25.43	22.70	19.66	1.04
S&P 500	20.72	17.07	15.51	1.97
FTSE	13.66	13.81	12.95	4.27
DAX	13.70	12.80	11.54	3.26

Key Commodities (US\$/bbl)	Last Trading	Chg	MTD	▲ YTD (%)
WTI Nymex	74.15	+0.70	-0.67	+23.66
ICE Brent	79.23	+1.62	-0.76	+21.17
BDI (pts)	1,385.00	+56.00	+295.00	+1.39
Gold (US\$/oz.)	1,252.60	+4.35	+0.32	-3.83
HDPE (weekly)	1,355.00	-10.00	-25.00	+6.27
PX (weekly)	920.00	-10.00	-3.16	+8.88
MEG (weekly)	915.00	-55.00	-4.19	-4.69
PTA (weekly)	830.00	-5.00	+1.22	+15.28

# Economic News Update

วันที่ 2 ก.ค. 2561



## 🌸 ไทย :

(+/-) มูลค่าส่งออกเดือนพ.ค. ขยายตัว 13.1% อยู่ที่ 22,311 ล้านดอลลาร์ และมูลค่านำเข้าเดือนพ.ค. ขยายตัว 12.7% อยู่ที่ 19,616 ล้านดอลลาร์ ส่งผลให้เดือนพ.ค. มียอดเกินดุลการค้า 2,695 ล้านดอลลาร์

## 🌸 สหรัฐ :

(-) ดัชนีความเชื่อมั่นผู้บริโภคเดือนมิ.ย. ปรับตัวขึ้นสู่ระดับ 98.2 ต่ำกว่าที่นักวิเคราะห์คาดว่าจะไว้ที่ระดับ 99.2

(+) ดัชนีราคาการใช้จ่ายเพื่อการบริโภคส่วนบุคคล (PCE) เดือนพ.ค. ขยายตัวสู่ระดับสูงสุดในรอบ 6 ปี เพิ่มขึ้น 2.3%yoy จาก 2.0%yoy ในเดือนเม.ย.

(-) การใช้จ่ายผู้บริโภคเดือน พ.ค. อยู่ที่ 27.8 พันล้านดอลลาร์ เพิ่มขึ้น 0.2%mom ชะลอตัวจากเดือนเม.ย. ที่เพิ่มขึ้น 0.5%mom และต่ำกว่าที่นักวิเคราะห์คาดว่าจะไว้ที่ 0.4%mom

## 🌸 ยุโรป :

(-) ยูโรโซน – อัตราเงินเฟ้อเดือนมิ.ย. เพิ่มขึ้น 2% จาก 1.9% ในเดือนก่อนหน้านับเป็นการเพิ่มขึ้นสู่ระดับสูงสุดในรอบ 16 เดือน

(-) อังกฤษ – GDP ไตรมาส 1/ 18 ขยายตัว 1.2% ชะลอตัวจากไตรมาส 4/17 ที่ขยายตัว 1.3%

## 🌸 เอเชีย / โอเชียเนีย :

(+) เกาหลีใต้ – มูลค่าส่งออกเดือนมิ.ย. ลดลง 0.09% อยู่ที่ 5.123 หมื่นล้านดอลลาร์ และมูลค่านำเข้าเพิ่มขึ้น 10.7% อยู่ที่ 4.491 หมื่นล้านดอลลาร์ ส่งผลให้เดือนมิ.ย. มียอดเกินดุล 6.32 พันล้านดอลลาร์

(-) ญี่ปุ่น – ดัชนีความเชื่อมั่นของกลุ่มผู้ผลิตรายใหญ่ไตรมาส 2/18 เพิ่มขึ้น 21 จุด ชะลอตัวจากไตรมาสก่อนหน้าที่เพิ่มขึ้น 24 จุด และต่ำกว่าที่ตลาดคาดว่าจะไว้ที่ 22 จุด

(-) จีน – แบงก์ ออฟ คอมมิวนิเคชันส์ (BOCOM) คาดอัตราเงินเฟ้อเดือนมิ.ย. เพิ่มขึ้น 1.7% ชะลอตัวจากเดือนพ.ค. ที่ 1.8%

10Y bond yield	Last	Change
Thailand	2.58%	+0.02%
Indonesia	7.80%	-0.10%
Philippines	6.41%	+0.00%
Korea	2.56%	-0.01%
Singapore	2.53%	-0.02%
Malaysia	4.20%	+0.00%
Japan	0.04%	+0.00%
Hong Kong	2.25%	-0.01%
China	3.48%	-0.05%
US	2.86%	+0.02%
Germany	0.30%	-0.02%
France	0.67%	-0.04%
UK	1.28%	+0.02%
Greece	3.96%	-0.09%
Italy	2.68%	-0.10%
Portugal	1.79%	-0.05%
Spain	1.32%	-0.04%

FX again US Dollar	Last	Change
Thailand	33.04	-0.12
Indonesia	14,330.00	-64.00
Philippines	53.37	-0.14
Korea	1,114.67	-9.23
Singapore	1.36	-0.01
Malaysia	4.04	-0.40
Japan	110.76	+0.27
Hong Kong	7.85	-0.00
China	6.62	-0.60
EURO	1.17	+0.01
UK	0.76	-0.01

Source: Bloomberg, Krungsri Securities

## Economic Data

	GDP (%YoY)			Central bank rate (%)			Inflation (%)			FX (Local currency)			
	17-Jan	18E	19E	17-Jan	Current	18E	17-Jan	18E	19E	17-Jan	Current	18E	19E
Thailand	3.90	4.20	3.70	1.50	1.50	1.65	0.67	1.27	1.50	35.90	33.04	31.95	31.50
Indonesia	5.07	5.30	5.40	6.50	6.50	5.05	3.81	3.50	3.90	13,471	14,330	13,961	13,900
Philippines	6.70	6.65	6.55	4.00	3.50	3.70	2.86	4.35	3.50	49.73	53.37	53.10	52.60
Korea	3.10	2.90	2.80	1.25	1.50	1.75	1.90	1.80	2.00	1207.81	1114.67	1075.00	1060.00
Singapore	3.60	3.10	2.80	0.97	1.52	1.79	0.59	0.90	1.40	1.45	1.36	1.32	1.29
Malaysia	5.90	5.50	5.10	3.00	3.23	3.30	3.88	2.60	2.50	4.49	4.04	3.95	3.90
Japan	1.73	1.10	1.00	0.10	0.10	0.0	0.48	1.00	1.00	116.54	110.76	109.00	103.50
Hong Kong	3.80	3.60	2.70	1.00	2.25	-	1.48	2.35	2.30	7.76	7.85	7.83	7.80
China	6.90	6.50	6.30	4.35	4.35	4.35	1.55	2.15	2.20	6.96	6.62	6.45	6.30
US	2.30	2.90	2.41	0.75	2.00	2.40	2.12	2.56	2.26				
Germany	2.20	2.10	1.90	0.00	0.00	0.00	1.71	1.80	1.80	1.05	1.17	1.20	1.27
France	2.20	1.90	1.80	0.00	0.00	0.00	1.17	1.80	1.50	1.05	1.17	1.20	1.27
UK	1.70	1.30	1.50	0.25	0.50	0.75	2.68	2.50	2.05	0.82	0.76	1.35	1.42

Source: Bloomberg, Krungsri Securities

### TOP 20 Net Buy NVDR (Bt mn)

Date	June				
	29	28	27	26	25
1 KBANK	658.06	(197.32)	(128.77)	210.49	124.43
2 PTT	554.76	(424.34)	(370.35)	(211.27)	(634.74)
3 SCB	456.14	315.69	109.88	394.36	130.26
4 PTTEP	396.56	317.92	(91.21)	199.14	(231.63)
5 CPALL	381.74	33.60	(88.28)	584.53	(211.19)
6 PTTGC	358.50	(178.54)	(220.81)	164.04	(144.94)
7 BEAUTY	246.48	166.44	24.05	112.57	68.52
8 ADVANC	212.33	(35.67)	(63.88)	(33.57)	(2.06)
9 BBL	134.53	116.24	(40.19)	3.84	21.60
10 WHA	130.34	24.19	(13.94)	26.80	(9.44)
11 HMPRO	119.12	(44.09)	(52.47)	11.32	(13.80)
12 IVL	117.83	(46.89)	(74.42)	160.68	143.01
13 TPIPP	85.45	31.01	0.52	9.86	(9.53)
14 CPN	84.76	(23.24)	(47.89)	96.71	(76.77)
15 KTB	67.02	(9.06)	(16.04)	(2.22)	(99.73)
16 EA	65.70	(123.91)	(78.81)	(72.45)	0.63
17 PSH	62.86	6.16	(31.47)	1.10	(9.79)
18 SCC	59.39	(99.66)	(329.20)	(37.47)	30.94
19 BANPU	51.52	(118.31)	(29.26)	82.51	62.19
20 INTUCH	48.64	64.36	26.51	110.44	(53.36)

Source: Thai NVDR, Krungsri Securities Research

As of June 29, 2018

### Top 20 Most Active NVDR (Bt mn)

	Buy	Sell	Total	Net
1 PTT	1,165.66	610.90	1,776.56	554.76
2 PTTEP	951.72	555.17	1,506.89	396.56
3 PTTGC	864.75	506.25	1,370.99	358.50
4 KBANK	976.04	317.98	1,294.02	658.06
5 CPALL	795.02	413.28	1,208.30	381.74
6 AOT	583.26	552.41	1,135.67	30.85
7 SCB	679.90	223.76	903.66	456.14
8 BDMS	424.32	442.83	867.15	(18.51)
9 SCC	450.22	390.83	841.04	59.39
10 BEAUTY	534.94	288.47	823.41	246.48
11 TRUE	369.28	396.80	766.08	(27.52)
12 ADVANC	470.85	258.52	729.37	212.33
13 IVL	313.77	195.94	509.71	117.83
14 BH	162.50	341.16	503.66	(178.66)
15 CPN	286.93	202.17	489.10	84.76
16 EGCO	211.50	245.94	457.44	(34.44)
17 GLOW	156.42	277.03	433.45	(120.61)
18 BBL	265.41	130.89	396.30	134.53
19 BCP	212.38	168.60	380.98	43.79
20 KTC	176.85	199.18	376.03	(22.33)

Source: Thai NVDR, Krungsri Securities Research

### TOP 20 Net Sell NVDR (Bt mn)

Date	June				
	29	28	27	26	25
BH	(178.66)	118.26	(53.76)	271.13	54.83
RATCH	(171.53)	(28.20)	(33.87)	0.03	(40.71)
GLOW	(120.61)	30.71	(4.82)	106.00	63.39
TOA	(59.12)	12.52	7.04	(1.47)	(16.09)
TOP	(53.24)	38.78	(70.29)	73.31	(29.84)
BGRIM	(48.65)	9.46	17.31	6.93	6.17
UTP	(40.73)	(14.69)	(2.54)	(2.07)	(1.04)
SPALI	(38.23)	(21.12)	(4.56)	44.85	(18.27)
AMATA	(34.96)	(4.14)	12.86	151.15	22.95
STEC	(34.70)	(58.82)	(30.16)	5.33	19.87
EGCO	(34.44)	(52.21)	0.33	52.48	22.48
MTC	(31.02)	(14.52)	(22.38)	(12.49)	8.20
ESSO	(29.17)	(10.11)	(9.16)	13.34	7.31
TRUE	(27.52)	(168.80)	(270.23)	44.07	61.73
LPN	(25.57)	(11.98)	(3.81)	(6.68)	(1.07)
DELTA	(24.81)	15.02	6.49	(3.63)	5.81
KTC	(22.33)	(16.31)	(24.94)	9.33	14.24
MINT	(20.35)	(67.00)	(89.16)	192.20	(28.29)
LOXLEY	(18.54)	3.52	3.81	1.03	5.31
BDMS	(18.51)	125.15	(16.74)	(1.32)	5.00

Source: Thai NVDR, Krungsri Securities Research

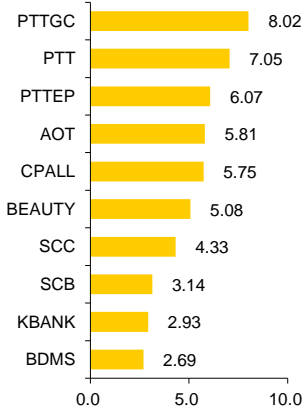
As of June 29, 2018

### NVDR Shares to Total Paid-up Shares (%)

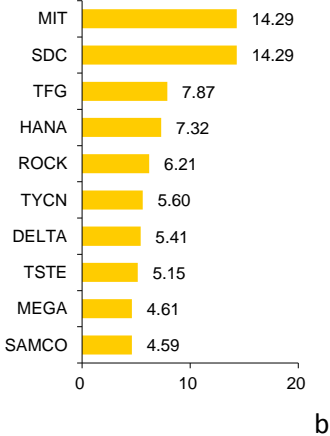
	NVDR (Mil.shares)	Paid-up (Mil.shares)	% of Paid-up
TISCO-P	0.01	0.01	74.04
BBL	634.27	1,908.84	33.23
KBANK	633.79	2,393.26	26.48
RATCH	266.33	1,450.00	18.37
TOP	369.20	2,040.03	18.10
LH	2124.03	11,949.71	17.77
TCAP	207.28	1,206.47	17.18
MCS	83.79	500.00	16.76
TISCO	129.84	800.65	16.22
SAT	68.32	425.19	16.07
GL	240.77	1,525.54	15.78
AH	50.25	322.58	15.58
PTTGC	652.43	4,508.85	14.47
THIP	11.39	80.00	14.24
KKP	112.75	846.75	13.32
INTUCH	397.01	3,206.42	12.38
GBX	131.57	1,089.08	12.08
TMB	5005.07	43,851.89	11.41
AP	339.79	3,145.90	10.80
EGCO	56.80	526.47	10.79

Source: Thai NVDR, Krungsri Securities Research

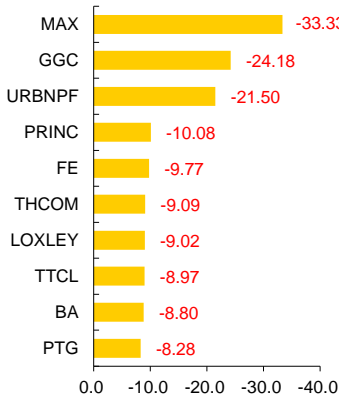
## Most Active



## Top Gainer



## Top Loser



## ประเด็นข่าวย่อรายบริษัท

<b>TTW</b>	TTW เปิดตัวเกม 'เมียนมา' จ่อสูบเม็ดเงิน 400 ล. ประชุมคณะกรรมการ TTW วันพรุ่งนี้ จับตาพิจารณาสัญญาสัมปทาน 30 ปีผลิตน้ำประปา 12 เขต เมืองเม็ดเงิน ประเทศไทยเมียนมา ตั้งงบลงทุน 400 ล้านบาท มีแววเซ็นสัญญาเดือนนี้ - ทันหุ้น
<b>HANA</b>	HANA ยึดรั้งยอดขายโตานิสงส์เงินต้นตอเพิ่ม HANA ยึดรั้งเงินกลับมาตุนสต็อก Smartphone ใน Q2/2561 หนุนยอดขายปีนี้โต ขณะที่คาดว่ามาร์จิ้นจะกลับมาดีขึ้นในครึ่งหลังของปีนี้ เนื่องจากคาดว่าเงินบาทจะไม่แข็งค่ามากเท่าเดิม- ทันหุ้น
<b>IVL</b>	IVL ซื้อกิจการเช็ก-สโลวัก จ่อบุกรายได้พันล.ดอลลาร์ IVL เดินหน้าลงทุนไม่หยุด ล่าสุดเข้าซื้อธุรกิจผลิตสิ่งทอสำหรับยางในรถยนต์ในสาธารณรัฐเช็ก และสโลวัก คาดแล้วเสร็จในครึ่งปีหลัง 2561 ต้นกำลังการผลิต HVA เพิ่ม 57,000 ตันต่อปี และมีรายได้มากกว่า 1,000 ล้านบาทดอลลาร์สหรัฐในปี 2562- ทันหุ้น
<b>TVO</b>	TVO แอ้มผลงาน Q2 แจ่ม ปริมาณถั่วเหลืองลด-ราคาขายกากฟุ้ง TVO ส่งชีกกำไรไตรมาส 2/2561 ดี ต้นทุนถั่วเหลืองถูก-ราคาขายกากถั่วเหลืองพุ่ง หลังผลผลิตจากอาร์เจนตินาลดลง เพราะปัญหาภัยแล้ง มั่นใจเป็นหุ้นดีวิเดนต์ยิลด์ มีการจ่ายปันผลต่อเนื่องไม่ต่ำกว่า 60% ของกำไรสุทธิ-ข่าวหุ้น
<b>AOT</b>	AOT จับตางบ Q3 โต 14% ฟันกำไรสุทธิ 6.2 พันล้าน AOT จับตางบไตรมาส 3 ฟันกำไรสุทธิสวย 6.2 พันล้านบาท เด็บโต 14% จากงวดเดียวกันของปีก่อน รับผลบวกผู้โดยสาร-ปริมาณเที่ยวบินเพิ่มขึ้น ล่าสุด 8 เดือน ไช่ยอดผู้โดยสารทะยาน 95 ล้านราย - ข่าวหุ้น
<b>DDD</b>	DDD จ่อปรับกลยุทธ์ เจาะตลาดลูกค้าจีน เล็งคลอดสินค้าใหม่ DDD แจงราคาหุ้นปรับลดลงตามกลไกตลาด เตรียมพิจารณาปรับกลยุทธ์เจาะกลุ่มลูกค้าจีน ลั่นครึ่งปีหลังมีแผนทยอยออกสินค้าใหม่เพิ่มอีก 4 รายการ- ข่าวหุ้น
<b>PTTEP</b>	ปตท.สผ.ปลื้มปีนี้ไทยกำไรพุ่งขึ้น เหตุราคาน้ำมันสูง-ปริมาณขายเพิ่ม ปตท.สผ.ไวปีนี้ที่กำไรได้และกำไรโตเพิ่มขึ้นกว่าปี 60 เหตุราคาน้ำมันดิบสูงขึ้นและปริมาณการขายปิโตรเลียมสูงกว่าเป้าหมายที่วางไว้หลังซื้อหุ้นบงกชเรียบร้อยแล้ว ยังมีดีลซื้อแหล่งปิโตรเลียมเข้ามาอย่างน้อย 1 โครงการในครึ่งปีหลัง จับตาขายแหล่งมอทรานและแหล่งออยล์แซนด์หลังบอร์ดฯสั่งให้ขายธุรกิจที่ไม่คุ้มทุนออกไป ผู้จัดการรายวัน 360 องศา

# Consensus Global Valuation

วันที่ 2 กรกฎาคม 2561



## Consensus Global Valuation

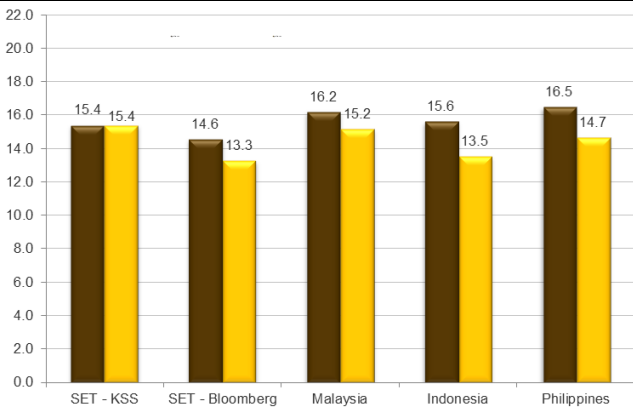
Country	INDEX	EPS					P/E (x)					P/B (x)					Yield (%)				
		2015	2016	2017	2018	2019	2015	2016	2017	2018	2019	2015	2016	2017	2018	2019	2015	2016	2017	2018	2019
THAI	SET	73.3	92.7	92.7	109.5	120.1	21.9	16.6	18.9	14.6	13.3	1.7	1.9	2.1	1.8	1.7	3.6	3.0	3.4	3.3	3.6
JAPAN	NKY	897.1	782.9	1170.5	1378.0	1578.6	20.2	24.4	19.4	16.1	14.1	1.7	1.7	1.9	1.7	1.6	1.7	1.7	1.7	2.0	2.1
HONG KONG	HSI	2049.1	1839.5	2183.6	2515.2	2780.8	10.2	12.0	13.7	11.5	10.4	1.2	1.1	1.4	1.3	1.2	4.0	3.6	3.6	3.6	3.8
CHINA	SHCOMP	196.9	179.8	196.1	252.2	286.3	17.3	17.3	16.9	11.3	9.9	2.1	1.5	1.6	1.3	1.2	1.7	1.9	1.9	2.7	3.0
TAIWAN	TWSE	603.1	611.3	684.2	780.4	825.6	13.2	16.4	15.6	13.9	13.1	1.5	1.7	1.9	1.8	1.7	4.1	3.9	4.1	4.1	4.4
KOREA	KOSPI	138.7	124.0	192.0	256.1	277.5	14.7	24.2	12.8	9.0	8.4	0.9	1.0	1.1	1.0	0.9	1.3	1.7	1.5	2.1	2.2
INDIA	SENSEX	1354.8	1339.0	1468.5	1927.6	2337.9	19.0	20.1	24.5	18.4	15.2	2.8	2.6	3.0	2.7	2.4	1.4	1.7	1.6	1.6	1.7
SINGAPORE	FSSTI	217.4	236.8	306.0	252.0	274.0	13.4	12.2	11.1	13.0	11.9	1.2	1.1	1.2	1.1	1.1	4.2	3.8	4.1	4.0	4.2
MALAYSIA	FBMKLIC	94.2	97.3	107.7	104.3	111.6	18.4	16.9	16.7	16.2	15.2	1.8	1.6	1.7	1.7	1.6	3.0	3.2	3.1	3.4	3.5
INDONESIA	JCI	164.6	208.7	263.0	393.6	440.5	26.9	25.4	24.2	14.7	13.2	2.3	2.4	2.8	2.3	2.0	2.2	1.9	2.2	2.4	2.7
PHILIPPINE	PCOMP	335.8	349.7	372.4	436.5	490.2	20.0	19.6	23.0	16.5	14.7	2.5	2.2	2.5	1.9	1.7	2.0	1.9	2.0	1.8	1.9
AUSTRALIA	AS51	231.9	226.7	338.9	375.7	398.6	18.9	25.0	17.9	16.5	15.6	1.9	1.9	2.0	2.0	2.0	4.9	4.3	4.8	4.3	4.4
NEW ZEALAND	NZSE50FG	333.3	397.3	443.5	372.6	457.2	19.7	17.3	18.9	24.1	19.6	1.9	1.8	2.0	2.1	2.1	4.6	4.5	4.4	3.6	4.1
PAKISTAN	KSE100	3583.7	3855.8	4542.4	4469.1	5229.2	9.7	12.4	8.9	9.4	8.0	1.6	2.0	1.5	1.5	1.4	6.1	4.9	6.2	5.7	6.4
<b>AVERAGE</b>							<b>17.4</b>	<b>18.5</b>	<b>17.3</b>	<b>14.7</b>	<b>13.0</b>	<b>1.8</b>	<b>1.8</b>	<b>1.9</b>	<b>1.7</b>	<b>1.6</b>	<b>3.2</b>	<b>3.0</b>	<b>3.2</b>	<b>3.2</b>	<b>3.4</b>
<b>Average (Thailand, Malaysia, Philippines, Indonesia)</b>							<b>21.8</b>	<b>19.6</b>	<b>20.7</b>	<b>15.5</b>	<b>14.1</b>	<b>2.1</b>	<b>2.0</b>	<b>2.3</b>	<b>1.9</b>	<b>1.8</b>	<b>2.7</b>	<b>2.5</b>	<b>2.7</b>	<b>2.7</b>	<b>2.9</b>

Source: Bloomberg, Krungsri Securities

Country	INDEX	EPS					P/E (x)					P/B (x)					Yield (%)					
		2015	2016	2017	2018	2019	2015	2016	2017	2018	2019	2015	2016	2017	2018	2019	2015	2016	2017	2018	2019	
GERMAN	DAX	487.2	627.4	676.5	961.5	1066.5	20.7	18.3	19.1	12.8	11.5	1.7	1.7	1.8	1.6	1.5	2.8	2.9	6.2	3.3	3.5	
UK	UKX	180.7	130.2	332.6	553.0	589.6	24.9	54.8	23.1	13.8	13.0	1.8	1.8	2.0	1.8	1.7	4.2	4.1	7.2	4.3	4.4	
FRANCE	CAC	263.3	202.2	290.9	368.7	402.8	21.7	24.1	18.3	14.4	13.2	1.4	1.4	1.6	1.6	1.5	3.2	3.5	8.2	3.3	3.6	
S&P500	SPX	108.8	106.6	119.5	159.3	175.3	18.8	21.0	22.4	17.1	15.5	2.8	2.8	3.2	3.1	2.9	2.1	2.1	9.2	2.0	2.1	
DJIA	INDU	1090.9	1054.8	1197.7	1541.0	1676.1	15.8	18.7	20.6	15.8	14.5	3.0	3.3	3.8	3.6	3.4	2.5	2.4	10.2	2.3	2.5	
NASDAQ	CCMP	170.3	167.0	177.6	330.8	382.0	30.8	32.2	38.9	22.7	19.7	3.8	3.5	4.2	4.4	4.0	1.3	1.2	11.2	1.0	1.1	
<b>AVERAGE</b>							<b>22.1</b>	<b>28.2</b>	<b>23.7</b>	<b>16.1</b>	<b>14.6</b>	<b>2.4</b>	<b>2.4</b>	<b>2.8</b>	<b>2.7</b>	<b>2.5</b>	<b>2.7</b>	<b>2.7</b>	<b>8.7</b>	<b>2.7</b>	<b>2.7</b>	<b>2.9</b>

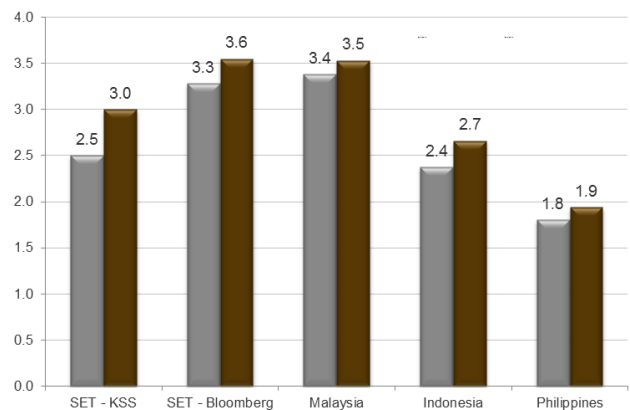
Source: Bloomberg, Krungsri Securities

### เปรียบเทียบ P/E กับประเทศเพื่อนบ้าน



Source: Bloomberg, Krungsri Securities

### เปรียบเทียบอัตราเงินปันผลกับประเทศเพื่อนบ้าน



Source: Bloomberg, Krungsri Securities

วันที่ 2 กรกฎาคม 2561

หลักทรัพย์ที่เข้าข่ายมาตรการจำกัดการซื้อขายที่ประกาศโดยตลาดหลักทรัพย์แห่งประเทศไทย

ระดับ 1 : Cash Balance				
หลักทรัพย์	วันเริ่มต้น	วันสิ้นสุด	Turnover List ประจำสัปดาห์	
NFC	25 มิ.ย. 61	3 ส.ค. 61	วันที่ 22 มิ.ย. 2561	
OCEAN	13 มิ.ย. 61	3 ก.ค. 61	วันที่ 12 มิ.ย. 2561	
DCORP	12 มิ.ย. 61	2 ก.ค. 61	วันที่ 11 มิ.ย. 2561	
JKN-W4	4 มิ.ย. 61	13 ก.ค. 61	วันที่ 1 มิ.ย. 2561	

ขยายช่วงดำเนินการ				
หลักทรัพย์	วันเริ่มต้น	วันสิ้นสุด	Turnover List ประจำสัปดาห์	

ระดับ 2 : ห้ามคำนวณวงเงินซื้อขาย และ Cash Balance

ขยายช่วงดำเนินการ				
หลักทรัพย์	วันเริ่มต้น	วันสิ้นสุด	Turnover List ประจำสัปดาห์	

ระดับ 3 : ห้าม Net settlement, ห้ามคำนวณวงเงินซื้อขาย และ Cash Balance

หลักทรัพย์	วันเริ่มต้น	วันสิ้นสุด	Turnover List ประจำสัปดาห์	

**Cash Balance** หมายความว่า สมาชิกต้องดำเนินการให้ลูกค้าวางเงินสดไว้ล่วงหน้ากับสมาชิกเต็มจำนวนที่จะซื้อหลักทรัพย์  
ห้ามคำนวณวงเงินซื้อขาย หมายความว่า ห้ามการใช้หลักทรัพย์เป็นหลักประกันในการกำหนดวงเงินการซื้อขายหลักทรัพย์  
ห้าม Net settlement หมายความว่า ห้ามการหักลบราคาซื้อกับราคาขายหลักทรัพย์เดียวกันในวันเดียวกัน

ที่มา: SET



# Change in Management's Securities Holding

วันที่ 2 กรกฎาคม 2561



ณ วันที่ 29 มิถุนายน 2561

Name of Company	The methods of Acquisition/ Disposition	Name of Management	Types of Securities	Filing Date	Transaction	Amount (shares)	Avg. Price (Baht)	Value (Baht)
AOT	ซื้อ	สรารัฐ เบญจกุล	หุ้นสามัญ	28/06/2561	27/06/2561	1,500	63.25	94,875
BA	ซื้อ	อนวัช ลีละวัฒน์วัฒนา	หุ้นสามัญ	29/06/2561	28/06/2561	4,000	13.00	52,000
BAFS	ซื้อ	พิพัฒน์ บุรณะนนท์	หุ้นสามัญ	29/06/2561	27/06/2561	10,000	33.00	330,000
BAFS	ซื้อ	ศุภดิศ ดิศกุล	หุ้นสามัญ	29/06/2561	27/06/2561	10,000	32.50	325,000
BANPU	ซื้อ	องอาจ เอื้ออภิญญกุล	หุ้นสามัญ	29/06/2561	28/06/2561	1,000,000	19.70	19,700,000
BANPU	ซื้อ	องอาจ เอื้ออภิญญกุล	หุ้นสามัญ	29/06/2561	28/06/2561	2,600,000	19.77	51,402,000
BANPU	ซื้อ	องอาจ เอื้ออภิญญกุล	หุ้นสามัญ	29/06/2561	28/06/2561	100,000	19.40	1,940,000
BEAUTY	ขาย	ณัฐพงษ์ เชื้อนพันธ์	หุ้นสามัญ	29/06/2561	26/06/2561	392,600	14.50	5,692,700
CCP	ซื้อ	ประทีป ทีปกรสุขเกษม	หุ้นสามัญ	28/06/2561	27/06/2561	2,771,900	0.42	1,164,198
COL	ขาย	เตียงศักดิ์ พงษ์กิตติพันธ์	หุ้นสามัญ	29/06/2561	26/06/2561	5,800	30.50	176,900
COL	ขาย	เตียงศักดิ์ พงษ์กิตติพันธ์	หุ้นสามัญ	29/06/2561	27/06/2561	5,000	31.75	158,750
DOD	ซื้อ	พงษ์เทพ ธิธาพันธ์	หุ้นสามัญ	29/06/2561	27/06/2561	90,000	13.78	1,240,200
DOD	ขาย	พงษ์เทพ ธิธาพันธ์	หุ้นสามัญ	29/06/2561	27/06/2561	90,000	13.98	1,258,200
ERW	ซื้อ	สุชัย วุฒิวรชัยรุ่ง	หุ้นสามัญ	29/06/2561	28/06/2561	10,000	6.35	63,500
GEL	ซื้อ	ธิตติพงศ์ ตั้งพูนผลวิวัฒน์	หุ้นสามัญ	28/06/2561	26/06/2561	6,790,000	0.33	2,240,700
GEL	ซื้อ	ธิตติพงศ์ ตั้งพูนผลวิวัฒน์	หุ้นสามัญ	28/06/2561	27/06/2561	338,900	0.33	111,837
ITD	ขาย	นิรพจร จระณะจิตต์	หุ้นสามัญ	29/06/2561	27/06/2561	2,960,000	3	8,880,000
NFC	ซื้อ	ณัฐภาพ รัตนสุวรรณทวี	หุ้นสามัญ	29/06/2561	28/06/2561	319,100	10.9	3,478,190
PSTC	ซื้อ	ภาณุ ศีตสาร	หุ้นสามัญ	29/06/2561	27/06/2561	200,000	0.61	122,000
RCI	ซื้อ	มนตรีรัก แสงศาสตรา	หุ้นสามัญ	29/06/2561	28/06/2561	1,737,200	2.82	4,898,904
RJH	ซื้อ	วชิระ วุฒิกุลประพันธ์	หุ้นสามัญ	28/06/2561	28/06/2561	26,500	21.43	567,895
RPH	ซื้อ	ธีระวัฒน์ ศรีนัครินทร์	หุ้นสามัญ	29/06/2561	27/06/2561	50,000	4.88	244,000
RPH	ซื้อ	ธีระวัฒน์ ศรีนัครินทร์	หุ้นสามัญ	29/06/2561	28/06/2561	20,000	4.84	96,800
RPH	ขาย	วราภรณ์ อ้นหอม	หุ้นสามัญ	29/06/2561	28/06/2561	10,000	4.82	48,200
SAWAD	ซื้อ	ดวงใจ แก้วบุตตา	หุ้นสามัญ	29/06/2561	28/06/2561	757,000	29.99	22,702,430
SE	ซื้อ	แสงเพชร ตันทะอริพานิช	หุ้นสามัญ	29/06/2561	27/06/2561	18,200	2.11	38,402
SE	ซื้อ	แสงเพชร ตันทะอริพานิช	หุ้นสามัญ	29/06/2561	28/06/2561	51,800	2.04	105,672
SMIT	ซื้อ	ธนา เสนาวิพัฒนกุล	หุ้นสามัญ	29/06/2561	28/06/2561	20,000	5.6	112,000
SMT	ซื้อ	พูนพรรณ ไชยกุล	หุ้นสามัญ	29/06/2561	28/06/2561	56,500	2.13	120,345
SMT	ซื้อ	สมนึก ไชยกุล	หุ้นสามัญ	29/06/2561	28/06/2561	56,500	2.13	120,345
SPORT	ขาย	จรรยา วานิชชา	ใบสำคัญแสดงสิทธิที่จะซื้อหุ้น5	28/06/2561	27/06/2561	49,000	0.16	7,840
SPORT	ขาย	จรรยา วานิชชา	ใบสำคัญแสดงสิทธิที่จะซื้อหุ้น5	28/06/2561	27/06/2561	2,000	0.17	340
SPORT	ขาย	จรรยา วานิชชา	ใบสำคัญแสดงสิทธิที่จะซื้อหุ้น5	29/06/2561	28/06/2561	30,000	0.18	5,400
SPORT	ขาย	จรรยา วานิชชา	ใบสำคัญแสดงสิทธิที่จะซื้อหุ้น6	29/06/2561	28/06/2561	5,100	0.01	51
SPORT	ซื้อ	วรรณสร โทลทอง	หุ้นสามัญ	29/06/2561	28/06/2561	200,000	0.55	110,000
SPORT	ซื้อ	วิลักษณ์ โทลทอง	หุ้นสามัญ	28/06/2561	27/06/2561	51,700	0.55	28,435
SYNTEC	ซื้อ	อนุวัต ฉัตรมงคลชาติ	หุ้นสามัญ	28/06/2561	28/06/2561	50,000	4	200,000
TMILL	ซื้อ	ประกาศ สุทธิมาวพันธ์	หุ้นสามัญ	28/06/2561	26/06/2561	15,000	2.91	43,650
TMILL	ซื้อ	ประกาศ สุทธิมาวพันธ์	หุ้นสามัญ	28/06/2561	27/06/2561	10,000	2.89	28,900
TPIPP	ซื้อ	ภคพล เสี่ยวไพรัตน์	หุ้นสามัญ	29/06/2561	28/06/2561	50,000	5.6	280,000
TPIPP	ซื้อ	ภคพล เสี่ยวไพรัตน์	หุ้นสามัญ	29/06/2561	28/06/2561	250,000	5.54	1,385,000

# Change in Management's Securities Holding

วันที่ 2 กรกฎาคม 2561



A member of MUFG  
a global financial group

ณ วันที่ 29 มิถุนายน 2561

Name of Company	The methods of Acquisition/ Disposition	Name of Management	Types of Securities	Filing Date	Transaction	Amount (shares)	Avg. Price (Baht)	Value (Baht)
TTA	ขาย	อุษณา มหากิจศิริ	หุ้นสามัญ	29/06/2561	29/06/2561	300,000	6.82	2,046,000
TVO	ซื้อ	วรวิทย์ ตั้งพิรุฬห์ธรรม	หุ้นสามัญ	29/06/2561	27/06/2561	100,000	27.75	2,775,000
TVO	ซื้อ	วรวิทย์ ตั้งพิรุฬห์ธรรม	หุ้นสามัญ	29/06/2561	28/06/2561	200,000	27.04	5,408,000
UAC	ซื้อ	ชัชพล ประสพโชค	หุ้นสามัญ	29/06/2561	27/06/2561	3,000	4.7	14,100
UTP	ซื้อ	ก่าจร ชื่นชูจิตต์	หุ้นสามัญ	29/06/2561	28/06/2561	100,000	11	1,100,000
UTP	ซื้อ	ก่าจร ชื่นชูจิตต์	หุ้นสามัญ	29/06/2561	28/06/2561	100,000	11.1	1,110,000
UTP	ซื้อ	ก่าจร ชื่นชูจิตต์	หุ้นสามัญ	29/06/2561	28/06/2561	100,000	11.2	1,120,000
UTP	ซื้อ	ก่าจร ชื่นชูจิตต์	หุ้นสามัญ	29/06/2561	28/06/2561	100,000	11.3	1,130,000
UTP	ซื้อ	ก่าจร ชื่นชูจิตต์	หุ้นสามัญ	29/06/2561	28/06/2561	48,000	11.4	547,200

Source: SEC (Form 59-2)

# World Calendar

2 กรกฎาคม 2561



Date Time	Event	Period	Survey	Actual	Prior
<b>United States</b>					
06/29/2018 19:30	PCE Core YoY	May	1.90%	2.00%	1.80%
07/02/2018 20:45	Markit US Manufacturing PMI	Jun F	54.70	--	54.60
07/02/2018 21:00	Construction Spending MoM	May	0.5%	--	1.80%
07/02/2018 21:00	ISM Manufacturing	Jun	58.00	--	58.70
07/02/2018 21:00	ISM Employment	Jun	--	--	56.30
07/03/2018 21:00	Factory Orders	May	-0.10%	--	-0.80%
07/03/2018 21:00	Durable Goods Orders	May F	--	--	--
07/04/2018 18:00	MBA Mortgage Applications	29-Jun	--	--	--
07/05/2018 19:15	ADP Employment Change	Jun	180k	--	178k
07/05/2018 19:30	Initial Jobless Claims	30-Jun	--	--	--
07/05/2018 20:45	Bloomberg Consumer Comfort	1-Jul	--	--	--
07/05/2018 20:45	Markit US Services PMI	Jun F	--	--	56.50
07/05/2018 20:45	Markit US Composite PMI	Jun F	--	--	56.00
07/05/2018 21:00	ISM Non-Manf. Composite	Jun	58.10	--	58.60
07/06/2018 01:00	FOMC Meeting Minutes	13-มิ.ย.	--	--	--
07/06/2018 19:30	Trade Balance	May	-\$43.6b	--	-\$46.2b
<b>China</b>					
06/29/2018	BoP Current Account Balance	1Q F	--	-\$34.1b	-\$28.2b
06/30/2018 08:00	Non-manufacturing PMI	Jun	54.80	55.00	54.90
06/30/2018 08:00	Manufacturing PMI	Jun	51.60	51.50	51.90
06/30/2018 08:00	Composite PMI	Jun	--	54.40	54.60
07/02/2018 08:45	Caixin China PMI Mfg	Jun	51.10	--	51.10
07/04/2018 08:45	Caixin China PMI Composite	Jun	--	--	52.30
07/04/2018 08:45	Caixin China PMI Services	Jun	--	--	52.90
<b>Thailand</b>					
06/29/2018 14:30	Exports YoY	May	--	13.10%	14.60%
06/29/2018 14:30	Exports	May	--	\$22311m	\$18948m
06/29/2018 14:30	Imports YoY	May	--	12.70%	22.70%
06/29/2018 14:30	Imports	May	--	\$19616m	\$18714m
06/29/2018 14:30	Trade Balance	May	--	\$2695m	\$234m
06/29/2018 14:30	BoP Current Account Balance	May	\$1500m	\$958m	\$1364m
07/02/2018 10:00	CPI YoY	Jun	--	--	1.49%
07/02/2018 10:00	CPI Core YoY	Jun	--	--	0.80%
07/02/2018 14:30	Business Sentiment Index	Jun	--	--	51.50
07/05/2018 10:30	Consumer Confidence	Jun	--	--	80.10
07/19/2018 07/24	Car Sales	Jun	--	--	84965.00
07/19/2018 07/24	Customs Imports YoY	Jun	--	--	11.70%
07/19/2018 07/24	Customs Exports YoY	Jun	--	--	11.40%
07/19/2018 07/24	Customs Trade Balance	Jun	--	--	\$1204m

**Disclaimer:** เอกสาร/รายงานฉบับนี้จัดทำขึ้นบนพื้นฐานข้อมูลที่เปิดเผยต่อสาธารณชน ซึ่งพิจารณาแล้วว่ามีที่น่าเชื่อถือ อย่างไรก็ตาม บมจ.หลักทรัพย์กรุงศรีอยุธยาอาจรับรองความถูกต้องและความสมบูรณ์ของข้อมูลดังกล่าวได้ บทความดังกล่าวเป็นเพียงแนวคิดของผู้จัดทำเพื่อใช้เป็นข้อมูลประกอบการตัดสินใจในการลงทุน บริษัทฯ ขอสงวนสิทธิ์ในการเปลี่ยนแปลงความเห็นหรือประมาณการต่างๆ ที่ปรากฏในเอกสาร/รายงานฉบับนี้ โดยไม่ต้องแจ้งให้ทราบล่วงหน้า ดังนั้นนักลงทุนโปรดใช้ดุลพินิจอย่างรอบคอบในการพิจารณาการลงทุน

# Calendar

July 2, 2018

Stock Calendar Page 1



July 2018						
Sunday	Monday	Tuesday	Wednesday	Thursday	Friday	Saturday
1 <b>XM</b> NCL (20/07/2018 10:00)		2 <b>XM</b> UPA (31/07/2018 10:00) GPSC (24/08/2018 14:00)	3 <b>XM</b> BLAND (26/07/2018 11:00) NPP (19/07/2018 14:00) GREEN (26/07/2018 11:00)	4 <b>XM</b> LTX (24/07/2018 10:00) LH (07/08/2018 13:30) BM (02/08/2018 14:00)  <b>XD</b> LTX (1.50 Baht)	5 <b>XE</b> ACAP-W1 (1:1.1789 @ 1.6965 Baht) SPORT-W6 (1:1 @ 1.50 Baht) GL-W4 (1:1 @ 40.00 Baht)  <b>XD</b> GLOW (1.608 Baht)  <b>XM</b> FE (01/08/2018 14:30)	6 7
8 <b>XE</b> VGI-W1 (1:1 @ 7.00 Baht)		9 <b>XE</b> AIRA-W1 (1:1.00237 @ 1.99527 Baht)	10 <b>XM</b> SGF (07/08/2018 10:00)	11 <b>XD</b> STANLY (7.00 Baht)	12	13 14
15 <b>XD</b> VGI (0.054 Baht)		16	17	18	19 <b>XD</b> TMW (2.55 Baht)  <b>XB</b> TGCI (1 : 1.25904909 )	20 21
22		23	24 <b>XR</b> MACO (5:1 @ 2.00 Baht)  <b>XW</b> NCL (7:1) MACO (1:2)	25 <b>XW</b> META (17:2)  <b>XM</b> META (05/09/2018 14:00)	26	27 28
29		30	31			

# Calendar

July 2, 2018

Stock Calendar Page 2



							August 2018	
Sunday	Monday	Tuesday	Wednesday	Thursday	Friday	Saturday		
			<b>XD</b> BTS (0.185 Baht)  <b>XW</b> BTS-W (9:1)  <b>XE</b> IVL-W2 (1:1 @ 43.0 Baht)	1		<b>XD</b> KYE (16.35 Baht)	2	3
							4	
5	<b>XD</b> EPG (0.15 Baht) BLAND (0.09 baht)	6	<b>XD</b> PTL (0.37 Baht)	7	<b>XW</b> BM (4:1)	8	9	10
							11	
12		13	<b>XW</b> VGI (5:1)	14		15	<b>XW</b> GREEN (3:1)	16
							17	18
19		20		21		22		23
							24	25
26		27		28		29		30
							31	

## Remark

**ND** - No dividend

**XD** - Cash Dividend

**XD (ST)** - Stock Dividend

**XR** - Rights for Common

**XW** - Rights for Warrant

**XT** - Rights for Transferable Subscription Right

## CG Rating 2016 Companies with CG Rating



AMATA	AOT	BAFS	BAY	BCP	BIGC	BTS	BWG	CK	CPF	CPN	CSL	DELTA	DEMCO
DRT	DTAC	DTC	EASTW	EGCO	GFPT	GPSC	GRAMMY	HANA	HMPRO	INTUCH	IRPC	IVL	KBANK
KCE	KKP	KTB	KTC	LHBANK	LPN	MBK	MCOT	MINT	MONO	NKI	NYT	OTO	PHOL
PPS	PS	PSL	PTT	PTTEP	PTTGC	QH	QTC	RATCH	SAMART	SAMTEL	SAT	SC	SCB
SCC	SCCC	SE-ED	SIM	SITHAI	SNC	SPALI	SSSC	STEC	SVI	TCAP	THCOM	TISCO	TKT
TMB	TNDT	TOP	TSC	TTCL	TU	UV	VGI	WACOAL	WAVE				



2S	AAV	ACAP	ADVANC	AGE	AH	AHC	AKP	ALUCON	AMANAHA	ANAN	AP	APCO	APCS
ARIP	ASIA	ASIMAR	ASK	ASP	AUCT	AYUD	BANPU	BBL	BDMS	BEM	BFIT	BLA	BOL
BROOK	CEN	CENTEL	CFRESH	CGH	CHG	CHO	CHOW	CI	CIMBT	CKP	CM	CNS	CNT
COL	CPI	DCC	EA	ECF	EE	ERW	FORTH	FPI	GCAP	GLOBAL	GBX	GC	GL
GLOW	GUNKUL	HOTPOT	HYDRO	ICC	ICHI	IFEC	INET	IRC	JSP	K	KSL	KTIS	L&E
LANNA	LH	LHK	LIT	LOXLEY	LRH	LST	M	MACO	MALEE	MBKET	MC	MEGA	MFC
MOONG	MSC	MTI	MTLS	NCH	NOBLE	NSI	NTV	OCC	OGC	OISHI	ORI	PACE	PAP
PCSGH	PDI	PE	PG	PJW	PLANB	PM	PPP	PR	PRANDA	PREM	PRG	PRINC	PT
PTG	PYLON	Q-CON	RICHY	ROBINS	RS	RWI	S	SAMCO	SABINA	SALEE	S&J	SCG	SEAFO
SIAM	SINGER	SIS	SMK	SMPC	SMT	SNP	SPI	SPPT	SPRC	SR	SSF	SST	STA
SUSCO	SUTHA	SWC	SYMC	SYNEX	SYTNEC	TAE	TAKUNI	TASCO	TBSC	TCC	TF	TFI	TGCI



AEC	AEONTS	AF	AIRA	AIT	AJ	AKR	AMARIN	AMATAV	ARROW	APURE	AQUA	AMC	AS
BA	BEAUTY	BEC	BH	BIG	BJC	BJCHI	BKD	BR	BROCK	BRR	BTNC	CBG	CGD
CHARAN	CITY	CMR	COLOR	COM7	CPL	CSC	CSP	CSR	CSS	CTW	DCON	DIMET	DNA
EARTH	EASON	ECL	EFORL	EPCO	EPG	ESSO	FE	FER	FOCUS	FSMART	FSS	FVC	GEL
GIFT	GLAND	GOLD	GSTEL	GYT	HPT	HTC	HTECH	IFS	IHL	ILINK	INSURE	IRPC	IT
ITD	J	JMART	JMT	JUBILE	JWD	KASET	KBS	KCAR	KGI	KKC	KOOL	KWC	KYE
LALIN	LPH	MAJOR	MAKRO	MATCH	MATI	M-CHAI	MDX	MFEC	MJD	MK	MODERN	MPG	NC
NCL	NDR	NEP	NOK	NUSA	PATO	PCA	PDG	PF	PICO	PIMO	PL	PLAT	PLE
PMTA	PPM	PRIN	PSTC	QLT	RCI	RCL	RICH	RML	RPC	SANKO	SAPPE	SAWAD	SCI
SCN	SCP	SEAOIL	SENA	SIRI	SKR	SLP	SMG	SMIT	SORKON	SPA	SPC	SPCG	SPVI
SSC	STANLY	STPI	SUC	TACC	TCCC	TCMC	TEAM	TFD	TFG	TIC	TIW	TKN	TLUXE
TMD	TNP	TOPP	TPA	TPAC	TPCH	TPIPL	TPOLY	TRITN	TRT	TTI	TVI	TWP	U
UBIS	UMI	UPOIC	UT	UWC	VIBHA	VPO	VTE	WICE	WIIK	WIN	XO		

## Disclaimer

การเปิดเผยผลการสำรวจของสมาคมส่งเสริมสถาบันกรรมการบริษัทไทย (IOD) ในเรื่องการทำกับดักแล็กจการ (Corporate Governance) นี้ เป็นการดำเนินการตามนโยบายของสำนักงานคณะกรรมการกำกับหลักทรัพย์และตลาดหลักทรัพย์ โดยการสำรวจของ IOD เป็นการสำรวจและประเมินจากข้อมูลของบริษัทจดทะเบียนในตลาดหลักทรัพย์แห่งประเทศไทย และตลาดหลักทรัพย์ เอ็มเอไอ (MAI) ที่มีการเปิดเผยต่อสาธารณะ และเป็นข้อมูลที่ผู้ลงทุนทั่วไปสามารถเข้าถึงได้ ดังนั้น ผลสำรวจดังกล่าวจึงเป็นการนำเสนอในมุมมองของบุคคลภายนอก โดยไม่ได้เป็นการประเมินการปฏิบัติ และมีได้มีการใช้ข้อมูลภายในเพื่อการประเมิน ผลสำรวจดังกล่าวเป็นผลการสำรวจ ณ วันที่ปรากฏในรายงานการกำกับดูแลกิจการของบริษัทจดทะเบียนไทยเท่านั้น ดังนั้น ผลการสำรวจจึงอาจเปลี่ยนแปลงได้ภายหลังวันดังกล่าว หรือเมื่อข้อมูลที่เกี่ยวข้องมีการเปลี่ยนแปลง ทั้งนี้ บริษัทหลักทรัพย์ กรุงศรี จำกัด (มหาชน) มิได้ยืนยัน ตรวจสอบ หรือรับรองถึงความถูกต้องครบถ้วนของผลการสำรวจดังกล่าวแต่อย่างใด

# Anti-corruption Progress Indicator 2016

## บริษัทจดทะเบียนที่ได้ประกาศเจตนารมณ์เข้าร่วม CAC

A	AI	AIE	AIR	AJ	ALUCON	AMATAV	AOT	APCO	AQUA	ARROW	ASIA	ASK	AU
BCH	BJC	BJCHI	BLAND	BR	BROCK	BRR	CEN	CGH	CHEWA	CHG	CHOTI	CHOW	CIG
COL	COM7	CPALL	CPF	CPR	CSC	EKH	EPCO	FC	FER	FPI	FSMART	GEL	GFPT
GGC	GIFT	GJS	GLOBAL	GOLD	GPSC	GREEN	GSTEL	GUNKUL	HARN	IFS	ILINK	INET	IRC
J	JMART	JMT	JUBILE	JUTHA	KASET	KBS	KCAR	KTECH	KWC	KYE	L&E	LEE	LIT
LVT	MAKRO	MATCH	MATI	MBAX	MC	MFEC	MIDA	MILL	ML	MTLS	NBC	NCL	NEP
NINE	NMG	NNCL	NTV	NUSA	NWR	OGC	PACE	PAF	PAP	PATO	PCSGH	PIMO	PK
PL	PLANB	POST	PRINC	PRO	PSTC	PYLON	QTC	ROH	ROJNA	RWI	SANKO	SAUCE	SC
SCCC	SCN	SEAOIL	SE-ED	SENA	SIRI	SMART	SPACK	SPPT	SPRC	SR	SRICHA	SST	STA
SUPER	SUSCO	SWC	SYMC	TAKUNI	TBSP	TFI	THE	TICON	TIP	TKN	TLUXE	TMILL	TMT
TNP	TPA	TRUE	TSE	TTI	TU	TVD	TVO	TVT	TWPC	U	UPA	UREKA	UWC
VGI	VIBHA	VIH	VNT	WAVE	WHA	WICE	WIIK						

## บริษัทจดทะเบียนที่ได้รับการรับรอง CAC

ADVANC	AKP	AMANAH	AP	ASP	AYUD	BAFS	BANPU	BAY	BBL	BCP	BKI	BLA	BROOK
BTS	BWG	CENTEL	CFRESH	CIMBT	CM	CNS	CPI	CPN	CSL	DCC	DEMCO	DIMET	DRT
DTAC	DTC	EASTW	ECL	EGCO	FE	FNS	FSS	GBX	GCAP	GLOW	HANA	HMPRO	HTC
ICC	IFEC	INTUCH	IRPC	IVL	K	KBANK	KCE	KGI	KKP	KSL	KTB	KTC	LANNA
LHBANK	LHK	LPN	MBK	MBKET	MCOT	MFC	MINT	MONO	MOONG	MSC	MTI	NKI	NSI
OCC	OCEAN	PB	PDI	PE	PG	PHOL	PLAT	PM	PPP	PPS	PRANDA	PREB	PRG
PSH	PSL	PT	PTG	PTT	PTTEP	PTTGC	Q-CON	QH	QLT	RATCH	RML	ROBINS	S & J
SABINA	SAT	SCB	SCC	SCG	SGP	SINGER	SIS	SITHAI	SMIT	SMP	SMP	SNC	SNP
SPC	SPI	SSF	SSI	SSSC	SVI	SYNTEC	TAE	TCAP	TCMC	TFG	TGCI	THANI	THCOM
THRE	THREL	TIPCO	TISCO	TKT	TMB	TMD	TNITY	TNL	TOG	TOP	TPCORP	TRU	TSC
TSTH	TTCL	TVI	UOBKH	WACOAL									

## N/A

2S	AAV	ABICO	ACAP	ACC	ADAM	AEC	AEONTS	AF	AFC	AGE	AH	AHC	AIT
AJA	AKR	ALLA	ALT	AMA	AMARIN	AMATA	AMC	ANAN	APCS	APEX	APURE	AQ	ARIP
AS	ASAP	ASEFA	ASIAN	ASIMAR	ASN	ATP30	AUCT	BA	BAT-3K	BCPG	BDMS	BEAUTY	BEC
BEM	BFIT	BGRIM	BGT	BH	BIG	BKD	BLISS	BM	BOL	BPP	BSBM	BSM	BSM
BTC	BTNC	BTW	BUI	CBG	CCET	CCP	CGD	CHARAN	CHO	CHUO	CI	CITY	CK
CKP	CMO	CMR	CNT	COLOR	COMAN	CPH	CPL	CRANE	CRD	CSP	CSR	CSS	CTW
CWT	D	DCON	DCORP	DELTA	DIGI	DNA	DTCI	EA	EARTH	EASON	ECF	EE	EFORL
EIC	EMC	EPG	ERW	ESSO	ESTAR	ETE	EVER	F&D	FANCY	FMT	FN	FOCUS	FORTH
FTE	FVC	GC	GENCO	GL	GLAND	GRAMMY	GRAND	GTB	GYT	HFT	HOTPOT	HPT	HTECH
HYDRO	ICHI	ICN	IEC	IHL	INGRS	INOX	INSURE	IRCP	IT	ITD	ITEL	JAS	JAS
JCT	JSP	JTS	JWD	KAMART	KC	KCM	KDH	KIAT	KKC	KOOL	KTIS	KWG	LALIN
LDC	LH	LOXLEY	LPH	LRH	LST	LTX	M	MACO	MAJOR	MALEE	MANRIN	MAX	M-CHAI
MCS	MDX	MEGA	METCO	MGT	MJD	MK	MM	MODERN	MPG	MPIC	NC	NCH	NDR
NETBAY	NEW	NEWS	NFC	NOBLE	NOK	NPK	NPP	NVD	NYT	OHTL	OISHI	ORI	OTO
PAE	PDG	PERM	PF	PICO	PJW	PLANET	PRECHA	PMTA	POLAR	POMPUI	PPM	PRAKIT	PLE
PRIN	PRM	PTL	RAM	RCI	RCL	RICH	RICHY	RJH	ROCK	RP	RPC	RPH	RS
S	S11	SAFARI	SALEE	SAM	SAMART	SAMCO	SAMTEL	SAPPE	SAWAD	SAWANG	SCI	SCP	SDC
SE	SEAFCO	SELIC	SF	SFP	SGF	SHANG	SIAM	SIMAT	SKN	SKR	SKY	SLP	SMK
SMM	SMT	SOLAR	SPA	SPALI	SPCG	SPG	SPORT	SPVI	SQ	SSC	SSP	STANLY	STAR
STEC	STHAI	STPI	SUC	SUTHA	SVH	SVOA	SYNEX	T	TACC	TAPAC	TASCO	TC	TCB
TCC	TCCC	TCJ	TCOAT	TEAM	TFD	TFMAMA	TGPRO	TH	THAI	THANA	THIP	THL	TIC
TIW	TK	TKS	TM	TMC	TMI	TMW	TNDT	TNH	TNPC	TNR	TOA	TOPP	TPAC
TPBI	TPCH	TPIPL	TPIPP	TPOLY	TPP	TR	TRC	TRITN	TRT	TRUBB	TSF	TSI	TSR
TSTE	TTA	TTPL	TTTM	TTW	TUCC	TWP	TWZ	TYCN	UAC	UBIS	UEC	UKEM	UMI
UMS	UNIQ	UP	UPF	UPOIC	UT	UTP	UV	UVAN	VARO	VI	VNG	VPO	VTE
WG	WHAUP	WIN	WINNER	WORK	WORLD	WP	WPH	WR	XO	YCI	YNP	YUASA	ZIGA
ZMICO													

## Disclaimer

การเปิดเผยผลการประเมินดัชนีชี้วัดความคืบหน้าการป้องกันการมีส่วนเกี่ยวข้องกับการทุจริตคอร์รัปชัน (Anti-Corruption Progress Indicators) ของบริษัทจดทะเบียนในตลาดหลักทรัพย์แห่งประเทศไทยซึ่งจัดทำโดยสถาบันไทยพัฒน์นี้ เป็นการดำเนินการตามนโยบายและตามแผนพัฒนาความยั่งยืนสำหรับบริษัทจดทะเบียนของสำนักงานคณะกรรมการกำกับหลักทรัพย์และตลาดหลักทรัพย์ โดยผลการประเมินดังกล่าวของสถาบันไทยพัฒน์ อาศัยข้อมูลที่ได้รับจากบริษัทจดทะเบียนตามที่บริษัทจดทะเบียนได้ระบุในแบบแสดงข้อมูลเพื่อการประเมิน Anti-Corruption ซึ่งได้อ้างอิงข้อมูลจากแบบแสดงรายการข้อมูลประจำปี (แบบ 56-1) รายงานประจำปี (แบบ 56-2) หรือในเอกสารและหรือรายงานอื่นที่เกี่ยวข้องของบริษัทจดทะเบียนนั้น แล้วแต่กรณี ดังนั้น ผลการประเมินดังกล่าวจึงเป็นการนำเสนอในมุมมองของสถาบันไทยพัฒน์ซึ่งเป็นบุคคลภายนอก โดยไม่ได้เป็นการประเมินการปฏิบัติของบริษัทจดทะเบียนในตลาดหลักทรัพย์แห่งประเทศไทย และมีได้ใช้ข้อมูลภายในเพื่อการประเมิน เนื่องจากผลการประเมินดังกล่าวเป็นเพียงผลการประเมิน ณ วันที่ปรากฏในผลการประเมินเท่านั้น ดังนั้น ผลการประเมินจึงอาจเปลี่ยนแปลงได้ภายหลังวันดังกล่าว หรือเมื่อข้อมูลที่เกี่ยวข้องมีการเปลี่ยนแปลง ทั้งนี้ บริษัทหลักทรัพย์ กรุงศรี จำกัด (มหาชน) มิได้ยืนยัน ตรวจสอบ หรือรับรองความถูกต้องครบถ้วนของผลการประเมินดังกล่าวแต่อย่างใด

## Reference

การเปิดเผยข้อมูลบริษัทที่เข้าร่วมโครงการแนวร่วมปฏิบัติของภาคเอกชนไทยในการต่อต้านทุจริต (Thai CAC) ของสมาคมส่งเสริมสถาบันกรรมการบริษัทไทย (ข้อมูล ณ วันที่ 31 กรกฎาคม 2560) มี 2 กลุ่ม คือ

- ได้ประกาศเจตนารมณ์เข้าร่วม CAC
- ได้รับการรับรอง CAC

## สำนักงานใหญ่

เลขที่ 898 อาคารเพลินจิตทาวเวอร์ ชั้น 3  
ถนนเพลินจิต แขวงลุมพินี เขตปทุมวัน กรุงเทพฯ 10330  
โทร. 0-2659-7000 โทรสาร 0-2658-5699  
Internet Trading: 0-2659-7777

## สาขา

### สาขาเอ็มโพเรียม

622 เอ็มโพเรียมทาวเวอร์ ชั้น 10 ถนนสุขุมวิท 24  
แขวงคลองตัน เขตคลองเตย กรุงเทพฯ 10110  
โทร. 0-2695-4500 โทรสาร 0-2695-4599

### สาขาเซ็นทรัลบางนา

589/151 อาคารเซ็นทรัลซิตี้ทาวเวอร์ 1 ออฟฟิศ ชั้น 27  
ถนนบางนา-ตราด แขวง-เขต บางนา กรุงเทพฯ 10260  
โทร. 0-2763-2000 โทรสาร 0-2399-1448

### สาขาพระราม 2

111/917-919 ถนนพระราม 2  
แขวงแสมดำ เขตบางขุนเทียน กรุงเทพฯ 10150  
โทร. 0-2013-7145 โทรสาร 0-2895-9557

### สาขานนวิภาวดีรังสิต

ที่ทำการ ธนาคารกรุงศรีอยุธยา จำกัด (มหาชน)  
สาขานนวิภาวดีรังสิต (ชั้นทาวเวอร์ส)  
123 ถนนวิภาวดีรังสิต แขวงจอมพล เขตจตุจักร  
กรุงเทพฯ 10900  
โทร. 0-2273-8388 โทรสาร 0-2273-8399

### สาขาชลบุรี

64/17 ถนนสุขุมวิท ตำบลบางปลาสร้อย อำเภอเมือง  
จ.ชลบุรี 20000  
โทร. 0-3312-6580 โทรสาร 0-3312-6588

### สาขาหาดใหญ่

90-92-94 ธนาคารกรุงศรีอยุธยา จำกัด (มหาชน) ถนนนิพัทธ์อุทิศ 1 ตำบล  
หาดใหญ่ อำเภอหาดใหญ่ จังหวัดสงขลา 90110  
โทร. 074- 221-229 โทรสาร 074-221-411

### สาขานครปฐม

67/1 ถนนราชดำเนิน ตำบลพระปฐมเจดีย์ อำเภอเมือง  
จ.นครปฐม 73000  
โทร. 0-3427-5500-7 โทรสาร 0-3421-8989

### สาขาสุพรรณบุรี

249/171-172 หมู่ 5 ตำบลท่าระหัด  
อำเภอเมืองสุพรรณบุรี จ.สุพรรณบุรี 72000  
โทร. 0-3596-7981 โทรสาร 0-3552-2449

### สาขานครราชสีมา

168 ถนนจอมพล ตำบลในเมือง อำเภอเมืองนครราชสีมา  
จ.นครราชสีมา 30000  
โทร. 0-4425-1211-4 โทรสาร 0-4425-1215

### สาขาขอนแก่น

ธนาคารกรุงศรีอยุธยา จำกัด (มหาชน) สาขาขอนแก่น  
114 ถนนศรีจันทร์ ตำบลในเมือง อำเภอเมือง จ.ขอนแก่น 40000  
โทร. 0-4322-6120 โทรสาร 0-4322-6180

### สาขาเชียงใหม่

ธนาคารกรุงศรีอยุธยา จำกัด (มหาชน) สาขาประตูช้างเผือก  
70 ถนนช้างเผือก ตำบลศรีภูมิ อำเภอเมือง จ.เชียงใหม่ 50200  
โทร. 0-5321-9234-6 โทรสาร 0-5321-9247

### สาขาเชียงราย

ธนาคารกรุงศรีอยุธยา จำกัด (มหาชน) สาขาเชียงราย  
231-232 ถนนธนาลัย ตำบลเวียง อำเภอเมือง จ.เชียงราย 57000  
โทร. 0-5371-6489 โทรสาร 0-5371-6490

### สาขาพิษณุโลก

ธนาคารกรุงศรีอยุธยา จำกัด (มหาชน) สาขาพิษณุโลก  
275/1 ถนนพิชัยสงคราม ตำบลในเมือง อำเภอเมือง จ.พิษณุโลก 65000  
โทร. 0-5530-3360 โทรสาร 0-5530-2580

Analyst Team	Sector Coverage	Central line	E-mail
ณภัทร จันทร์เสรีกุล, Head of Research	Energy, Petrochemical, Strategy	662-659-7000 ext. 5000	naphat.chantaraserukul@krungsrisecurities.com
กิตติสร พลดีภัทร, CFA, FRM	Property, ICT, Contractor	662-659-7000 ext. 5019	kittisom.pruitipat@krungsrisecurities.com
เจษฎา เตชะหัสติน, CFA	Banking, Consumer Finance, Insurance	662-659-7000 ext. 5004	jesada.techahusdin@krungsrisecurities.com
สุนทร ทองทิพย์	Food, Transportation, Strategy	662-659-7000 ext. 5009	sunthorn.thongthip@krungsrisecurities.com
วรพงษ์ ตันติวุฒิพงษ์	Electronic, Automotive, Commerce	662-659-7000 ext. 5016	worrapong.tuntiwutthipong@krungsrisecurities.com
กัณย์ อินทร์ชัย	Renewable Energy, Food	662-659-7000 ext. 5010	karun.intrachai@krungsrisecurities.com
ธีระพล อุดมเวทย์	Healthcare, Tourism	662-659-7000 ext. 5012	teerapol.udomvej@krungsrisecurities.com
กิตติ พิทักษ์ธีระบัณฑิต	Transportation, Media	662-659-7000 ext. 5008	kitti.pitakteerabandit@krungsrisecurities.com
อาทิตย์ จันทร์สว่าง	Mid - Small cap, MAI	662-659-7000 ext. 5005	artit.jansawang@krungsrisecurities.com
คัชชวลล์ ลัดดา	Strategy		
นลินี ประมาณ, Assistant Analyst	Mid - Small cap, MAI		
ชัยยศ จิวางกูร	Technical	662-659-7000 ext. 5006	Chaiyot.jiwangkul@krungsrisecurities.com

### คำแนะนำในการลงทุน

- ซื้อ - หุ้นที่คาดว่าจะอัตราผลตอบแทนรวมจากการลงทุนเกินกว่า 10% ภายในระยะเวลา 1 ปีข้างหน้าสำหรับหุ้นขนาดเล็ก, เกินกว่า 5% สำหรับหุ้นขนาดใหญ่
- ถือ - หุ้นที่คาดว่าจะอัตราผลตอบแทนรวมจากการลงทุนระหว่าง -10% ถึง 10% ภายในระยะเวลา 1 ปีข้างหน้าสำหรับหุ้นขนาดเล็ก, ระหว่าง -5% ถึง 5% สำหรับหุ้นขนาดใหญ่
- ขาย - หุ้นที่คาดว่าจะอัตราผลตอบแทนรวมจากการลงทุนน้อยกว่า 10% ภายในระยะเวลา 1 ปีข้างหน้าสำหรับหุ้นขนาดเล็ก, เกินกว่า 5% สำหรับหุ้นขนาดใหญ่